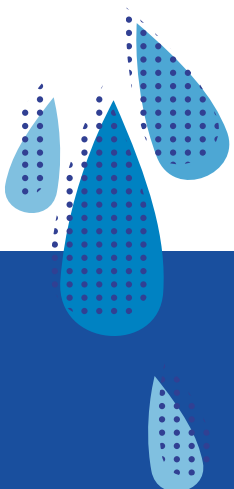
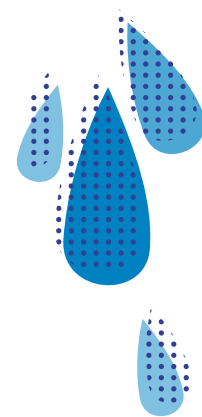


# Cérience

L'AGRONOME SEMENCIER



## KIMLA<sup>®</sup>

ADJUVANT



### LA TRIPLE POLYVALENCE POUR VOS CULTURES



PRODUITS POUR LES PROFESSIONNELS : UTILISEZ LES PRODUITS PHYTOPHARMACEUTIQUES AVEC PRÉCAUTION.  
AVANT TOUTE UTILISATION, LISEZ L'ÉTIQUETTE ET LES INFORMATIONS CONCERNANT LE PRODUIT.



# KIMLA®

## Composition :

- Source : huile de soja
- 786,05 g/l d'huile de soja éthoxylée

## Dose :

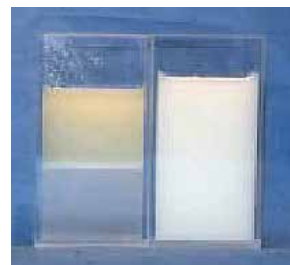
- 0,15 l/hl
- A mettre en premier dans la cuve



## SES ATOUTS

- **Triple homologation :**
  - Améliore la qualité de votre bouillie
  - Fongicide : Sécurise les applications
  - Insecticide : Garantit l'efficacité sur la cible
  - Désherbage : performance d'un mouillant
- **Triple action :**
  - Qualité de la bouillie (fonction émulsion)
  - Moins de perte (fonction anti-dérive)
  - Plus de produits sur la cible (fonction pénétration et rétention)

**Bouillie eau + huile végétale  
30 min après le mélange**



**Sans  
KIMLA®**

**Avec  
KIMLA®**

## POUR QUELLES SITUATIONS ?

Herbicide	Insecticide	Fongicide	Régulateur

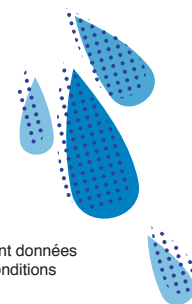


Conditionnement :  
1 L - 5 L

**Cérience**  
L'AGRONOME SEMENCIER

Route de la Ménitré - Beaufort-en-Vallée –  
49250 BEAUFORT EN ANJOU - FRANCE  
Tél : + 33 (0)241 796 320  
www.cerience.fr

2021 Document non contractuel.  
Les informations contenues dans ce document ne sont données  
qu'à titre indicatif et peuvent varier en fonction des conditions  
pédoclimatiques et culturales.



KIMLA® : H412 : Nocif pour les organismes aquatiques, entraîne des effets néfastes à long terme