

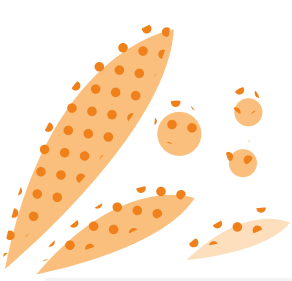
Cérience
L'AGRONOME SEMENCIER

OYOLA

MAÏS GRAIN

PRODUCTIVITÉ ET SÉCURITÉ





OYOLA

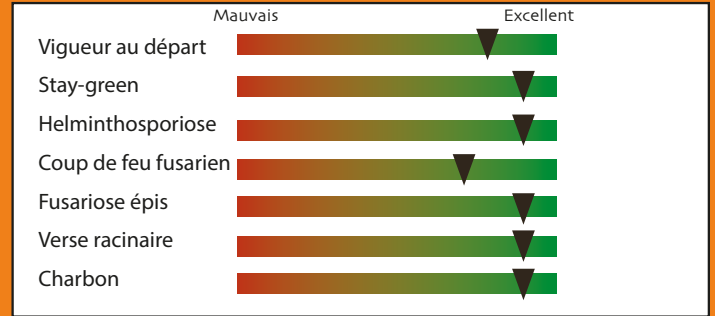
Hybride : Simple
Précocité : G2

Profil plante
- **Gabarit** : moyen à court
- **Insertion épis** : moyen
- **Type de grain** : Denté

Besoin en somme de température :
- **Floraison** : 910 °C
- **Maturité fourrage (T° 32% MS)** : 1810 °C

SES ATOUTS

- Haut potentiel grain
 - début G2
- Bonne vigueur de départ
- Comportement agronomique fiable
 - bonne tenue de tige
 - PS Helminthosporiose
 - PS fusariose



• ADAPTATION PÉDOCLIMATIQUE

	Conditions sèches	Irrigation limitante	Irrigation sans limite
Sols superficiels	+++	++	+++
Sols intermédiaires	+++	++++	+++++
Sols profonds	++++	++	+++

• COMPOSANTES DE RENDEMENT

	Nombre de rangs	14-16
	Nombre de grains par rang	30-34
	PMG	300-340



Toutes situations fourrage : 87 000 à 95 000 Plantes/Ha.

OYOLA, une nouvelle génétique ½ précoce, haute performance en grain.



Conditionnement :
Dose de 50 000 graines



Route de la Ménitry - Beaufort-en-Vallée –
49250 BEAUFORT EN ANJOU - FRANCE
Tél : + 33 (0)5 49 54 20 54
www.cerience.fr

Déc-2024/V1-Document non contractuel.
Les informations contenues dans ce document ne sont données qu'à titre indicatif et peuvent varier en fonction des conditions pédoclimatiques et culturales.

