

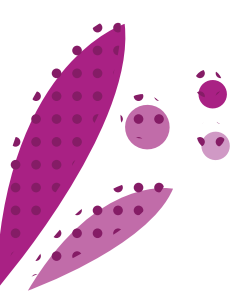
**C**érience  
L'AGRONOME SEMENCIER

**LIMORY**

**LUZERNE**

**INNOVATION DANS L'AMÉLIORATION GÉNÉTIQUE DE LA LUZERNE !**





# LIMORY

**Type :** Nord (dormance 2,2)  
**Pérennité :** 4 ans et plus

**Dose de semis :**  
 - 20 à 25 kg/ha en pur  
 - 2 Précidose/ha si enrobées avec la technologie S.A.S

## Résistance aux maladies :

- Nématodes : 6.1
- Verticilium : 4.4
- Anthracnose : 6.9

## SES ATOUTS

### LIMORY est une luzerne bigarée sélectionnée en France :

- LIMORY se distingue par un repos hivernal plus marqué et un cycle de croissance plus lent.
- LIMORY a un très haut niveau de productivité avec l'essentiel de son rendement qui est réalisé sur les 2 premières coupes, avant les sécheresses estivales.
- Son cycle de pousse permet de sécuriser le rendement dans un contexte d'aléas climatiques plus fréquents.
- Enfin LIMORY est particulièrement adaptée à la production de foin : le croisement avec la luzerne faucille permet d'augmenter la richesse en feuille et la finesse des tiges



## VOUS CONSEILLE

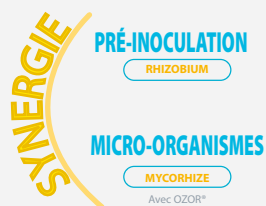
### LIMORY

est également disponible en enrobage :

**S.A.S LIFE** : mycorhizes + pré-inoculation et oligo-éléments : pour une optimisation des échanges hydriques et nutritionnels sol/plante et une meilleure résistance aux stress.

**S.A.S GOLD** : pré-inoculation + oligo-éléments : pour un produit prêt à l'emploi qui maximise le potentiel de la luzerne.

**S.A.S ENERGY** : enrobage avec des oligo-éléments pour améliorer la levée et le rendement en prévenant les carences.



S.A.S GOLD: semences pré-inoculées, contient la souche Sinorhizobium meliloti - 2.5/3.108 UFC/g  
 NITRAGIN GOLD - AMM n°1150014 - Sans classement - Propriété NOVOZYMES A/S Krogshoejvej 362880 BAGSVAERD DANEMARK.  
 RHIZOSEED - AMM n° 1190518 - Sans classement - Propriété CYBELE AGROCARE SAS 7 rue Aristide Briand 92300 LEVALLOIS-PERRET FRANCE.

S.A.S LIFE: semences pré-inoculées, contient les souches Sinorhizobium meliloti - 2.5/3.108 UFC/g et Glomus intraradices 500 propagules/g  
 NITRAGIN GOLD - AMM n°1150014 - Sans classement - Propriété NOVOZYMES A/S Krogshoejvej 362880 BAGSVAERD DANEMARK.  
 RHIZOSEED - AMM n° 1190518 - Sans classement - Propriété CYBELE AGROCARE SAS 7 rue Aristide Briand 92300 LEVALLOIS-PERRET FRANCE.  
 OZOR® - AMM n°1301002 - Sans classement - Propriété IF TECH Centre Florilore 3 rue des Magnolias 49130 LES PONTS DE CE FRANCE. OZOR® marque déposée par IF TECH.

## POUR QUELLES SITUATIONS ?

Pâturage	Fauche	Déshydratation

### Semis :

- Choisir des parcelles adaptées à la culture de la luzerne : sol sain et pH > 6.5. Réaliser un apport d'amendement basique si nécessaire ;
- Privilégier les semis de printemps pour une meilleure implantation ;
- En cas d'implantation d'été sur sol nu, semer dès que le précédent a été récolté ;
- Préparer un sol fin en surface pour assurer un contact sol-graine optimal.
- Semer à une profondeur de 0,5 à 1 cm maximum. En cas d'utilisation de semences nues ou S.A.S ENERGY, il est recommandé de mélanger au préalable les semences avec un inoculant à base de Rhizobium meliloti ; d'autant plus si la parcelle n'a pas été cultivée avec de la luzerne depuis de nombreuses années ou que le taux de matière organique y est faible.
- Rouler juste après le semis.

### Protection :

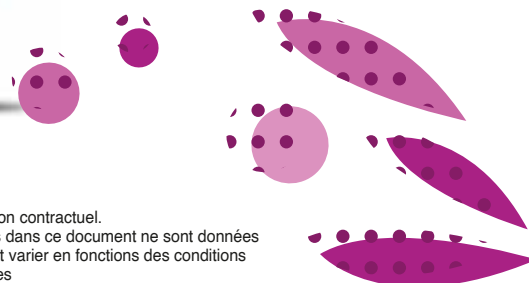
- Surveiller les limaces à l'implantation et intervenir si nécessaire.
- Désherber à l'installation si nécessaire (stade 3-4 feuilles trifoliées).

### Fertilisation :

- Réaliser une analyse de sol régulière afin de bien connaître le pH et les teneurs en éléments minéraux et adapter la fertilisation aux besoins de la luzerne ;
- Veiller à compenser les exports en nutriments, voire renforcer vos apports si les teneurs de votre sol sont très basses.
- La luzerne est en effet une culture très exigeante en phosphore (P<sub>2</sub>O<sub>5</sub>) et moyennement exigeante en potassium (K<sub>2</sub>O).



Conditionnement:  
 Sac 15 kg  
 ou Précidose® (4.5 millions de graines)



Janv.2025/V1. Document non contractuel.  
 Les informations contenues dans ce document ne sont données qu'à titre indicatif et peuvent varier en fonctions des conditions pédoclimatiques et culturales



Route de la Ménitré - Beaufort-en-Vallée –  
 49250 BEAUFORT EN ANJOU - FRANCE  
 Tél : + 33 (0)5 49 54 20 54  
 www.cerience.fr